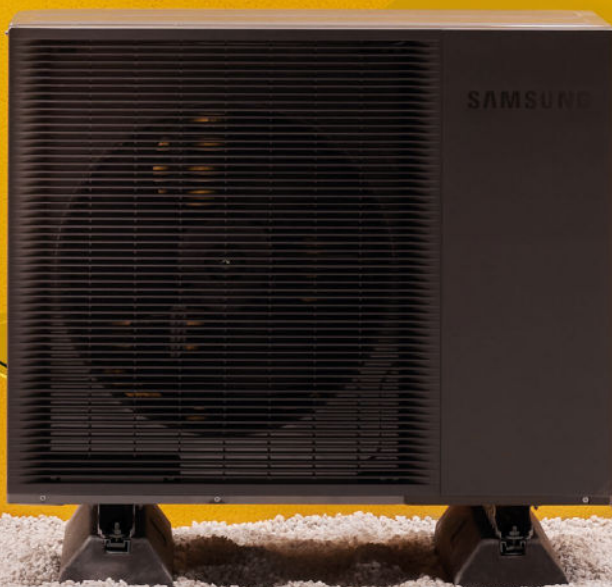


SAMSUNG

# EHS Mono R290 Plus

Circulatiepomp en elektrische module  
geïntegreerd



Find your flow.

Versie 2.2

# Mono R290 Plus

Met/zonder externe SWW tank (derde partij)



Wifi-bediening  
(Inclusief)



R290  
koudemiddel



SmartGrid  
Ready



Buitenunit			AE050CXYBEK/EU-1F	AE080CXYBEK/EU-1F	AE080CXYBGK/EU-3F	
Bediening			MWR-WW10JN	MWR-WW10JN	MWR-WW10JN	
Systeem	Capaciteit	Verwarmen A7/W35 <sup>1</sup> / A7/W55 <sup>2</sup>	kW	5,0 / 5,0	8,0 / 8,0	8,0 / 8,0
		Verwarmen A-10/W35 / A-10/W55	kW	5,0 / 5,0	8,0 / 7,58	8,0 / 7,58
		Koelen A35 / W18 <sup>1</sup>	kW	5	8	8
	Opgenomen vermogen	Verwarmen A7/W35 <sup>1</sup> / A7/W55 <sup>2</sup>	kW	0,98 / 1,6	1,63 / 2,67	1,63 / 2,67
		Koelen A35 / W18 <sup>1</sup>	kW	1,28	2,05	2,05
	Energie-efficiëntie koelen	EER A35 / W18 <sup>1</sup>	W/W	3,91	3,9	3,9
	Energie-efficiëntie Verwarmen	SCOP LWT * 35°C / 55°C	W/W	5,1 A+++ / 3,6 A++	4,85 A+++ / 3,55 A++	4,85 A+++ / 3,55 A++
		COP A7 / W35 <sup>1</sup> / A7 / W55 <sup>2</sup>	W/W	5,10 / 3,11	4,91 / 3,0	4,91 / 3,0
	Seizoensgebonden Energie-efficiëntie	Ruimteverwarming, ηs,h LWT 55°C	%	141	139	139
	Functies	Smart Grid mogelijk		•	•	•
PV Geschikt			•	•	•	
2-zone Control			•	•	•	
Buitenunit	Spanning	Ø,#,V,Hz	1,2,220-240,50	1,2,220-240,50	3,4,380-415,50	
	Stroom	MCA	A	16,1	26	16,1
		MFA	A	17,6	28,6	17,7
	Afzekerung	A/traag	20	25	20	
	Compressor	Type	Rotary	Rotary	Rotary	
	Werkinggebied Buitentemperatuur	Verwarmen	°C	-25 ~-35	-25 ~-35	-25 ~-35
		Koelen	°C	10~46	10~46	10~46
		Sanitair warm water	°C	-25~43	-25~43	-25~43
	Werkinggebied waterzijdig <sup>3</sup>	Verwarmen	°C	15~75	15~75	15~75
		Koelen	°C	5~25	5~25	5~25
	Waterdebiet	Min / max	l/min	7 / 48	7 / 48	7 / 48
	Geluidsdruk <sup>4</sup>	Koelen Std	dB(A)	41	45	45
		Verwarmen Std	dB(A)	41	45	45
		Night Mode (3m)	dB(A)	35	35	35
		Verwarmen Std	dB(A)	55	59	59
	Leidingaansluiting water	Ruimteverwarming in / uit	Ø, inch	1"	1"	1"
	Afmetingen netto	Afmetingen B x H x D	mm	1.270 x 850 x 500	1.270 x 850 x 500	1.270 x 850 x 500
		Gewicht	kg	113	125	125
	Koudemiddel	Type		R290	R290	R290
		Voorvulling	kg	0,63	0,87	0,87
		Ton CO <sub>2</sub> equivalent	tCO <sub>2</sub> e	0,00189	0,00255	0,00255
	Circulator	Type		UPM4K25-75/130	UPM4K25-75/130	UPM4K25-75/130
		Vermogen	W	60	60	60
Expansievat	Inhoud	l	10	10	10	
Inclusief	Gasafscheider		•	•	•	
	Waterdruk sensor		•	•	•	
Toebehoren	Wifi kit		•	•	•	
	Afsluitkraan (incl.filter) DN25		•	•	•	
	Temperatuur sensor SWW (15m)		•	•	•	

\* A+++ energielabel is beschikbaar volgens EU No. 811/2013 labelclassificatie 2019, op een schaal van D tot A+++

<sup>1</sup> A2W Conditie: (verwarmen) water in/uit 30°C/35°C, buitenlucht 7°C[DB]/6°C[WB]; (koeling) water in/uit 23°C/18°C, buitenlucht 35°C[DB].

<sup>2</sup> A2W Conditie: (verwarmen) water in/uit 47°C/55°C, buitenlucht 7°C[DB]/6°C[WB].

<sup>3</sup> 75°C tot -10°C (Max 65°C bij -25°C)

<sup>4</sup> Geluidsdruk niveau wordt verkregen in een echovrije ruimte. Het geluidsdruk niveau is een relatieve waarde, afhankelijk van de afstand en de akoestische omgeving. Het geluidsdruk niveau kan verschillen afhankelijk van de werkingomstandigheden.

## Accessoires

### Inclusief in prijs. Apart te bestellen

### Optioneel



MWR-WW10JN

Nederlandstalige Touch bediening



MRW-TA

Externe temperatuursensor



MIM-B19N

Modbus RTU Interface

### BUFFERVATEN

Buffervat50L0

Buffervat80L

Buffervat120L



# Mono R290 Plus

Met/zonder externe SWW tank (derde partij)



Wifi-bediening  
(Inclusief)



R290  
koudemiddel



SmartGrid  
Ready



Buitenunit		AE120CXYBEK/EU-1F	AE120CXYBGK/EU-3F	AE160CXYBEK/EU-1F	AE160CXYBGK/EU-3F	
Bediening		MWR-WW10JN	MWR-WW10JN	MWR-WW10JN	MWR-WW10JN	
Systeem	Capaciteit	Verwarmen A7/W35 <sup>1</sup> / A7/W55 <sup>2</sup>	kW 12,0 / 12,0	12,0 / 12,0	16,0 / 16,0	16,0 / 16,0
		Verwarmen A-10/W35 / A-10/W55	kW 12,0 / 12,0	12,0 / 12,0	16,0 / 13,32	16,0 / 13,32
		Koelen A35 / W18 <sup>1</sup>	kW 12	12	14	14
	Opgenomen vermogen	Verwarmen A7/W35 <sup>1</sup> / A7/W55 <sup>2</sup>	kW 2,5 / 3,24	2,5 / 4	3,55 / 5,52	3,55 / 5,52
		Koelen A35 / W18 <sup>1</sup>	kW 3	3	3,68	3,68
	Energie-efficiëntie koelen	EER A35 / W18 <sup>1</sup>	W/W 4	4,8	3,8	4,51
	Energie-efficiëntie Verwarmen	SCOP LWT * 35°C / 55°C	W/W 4,9 <b>A+++</b> / 3,65 <b>A++</b>	4,9 <b>A+++</b> / 3,65 <b>A++</b>	4,7 <b>A+++</b> / 3,55 <b>A++</b>	4,7 <b>A+++</b> / 3,55 <b>A++</b>
		COP A7 / W35 <sup>1</sup> / A7 / W55 <sup>2</sup>	W/W 4,8 / 3,0	4,8 / 3,0	4,51 / 2,9	4,51 / 2,9
	Seizoensgebonden Energie-efficiëntie	Ruimteverwarming, ηs,h LWT 55°C	% 143	143	139	139
	Functies	Smart Grid mogelijk	•	•	•	•
PV Geschikt		•	•	•	•	
2-zone Control		•	•	•	•	
Buitenunit	Spanning	Ø,#,V,Hz	1,2,220-240,50	3,4,380~415,50	1,2,220-240,50	3,4,380~415,50
	Stroom	MCA	A 32	16,1	32	16,1
		MFA	A 35,2	17,7	35,2	17,7
	Afzekering	A/traag	32	20	32	20
	Compressor	Type	Scroll	Scroll	Scroll	Scroll
	Werkingsgebied Buitentemperatuur	Verwarmen	°C -25 ~35	-25 ~35	-25 ~35	-25 ~35
		Koelen	°C 10~46	10~46	10~46	10~46
		Sanitair warm water	°C -25~43	-25~43	-25~43	-25~43
	Werkingsgebied waterzijdig <sup>3</sup>	Verwarmen	°C 15~75	15~75	15~75	15~75
		Koelen	°C 5~25	5~25	5~25	5~25
	Waterdebiet	Min / max	l/min 7 / 58	7 / 58	7 / 58	7 / 58
	Geluidsdruk <sup>4</sup>	Koelen Std	dB(A) 47	47	51	51
		Verwarmen Std	dB(A) 47	47	51	51
		Night Mode (3m)	dB(A) 35	35	35	35
		Verwarmen Std	dB(A) 60	60	65	65
	Geluidsvermogen	Verwarmen Std	dB(A) 60	60	65	65
	Leidingaansluiting water	Ruimteverwarming in / uit	Ø, inch 1"	1"	1"	1"
	Afmetingen netto	Afmetingen B x H x D	mm 1.270 x 1.018 x 530	1.270 x 1.018 x 530	1.270 x 1.018 x 530	1.270 x 1.018 x 530
		Gewicht	kg 154	154	154	154
	Koudemiddel	Type	R290	R290	R290	R290
		Voorvulling	kg 1,25	1,25	1,25	1,25
		Ton CO <sub>2</sub> equivalent	tCO <sub>2</sub> e 0,00375	0,00375	0,00375	0,00375
	Circulator	Type	UPM4XLK25-90/130	UPM4XLK25-90/130	UPM4XLK25-90/130	UPM4XLK25-90/130
Vermogen		W 60	60	60	60	
Expansievat	Inhoud	l 10	10	10	10	
Inclusief	Gasafscheider	•	•	•	•	
	Waterdruk sensor	•	•	•	•	
Toebehoren	Wifi kit	•	•	•	•	
	Afsluitkraan (incl.filter) DN25	•	•	•	•	
	Temperatuur sensor SWW (15m)	•	•	•	•	

\* A+++ energielabel is beschikbaar volgens EU No. 811/2013 labelclassificatie 2019, op een schaal van D tot A+++

<sup>1</sup> A2W Conditie: (verwarmen) water in/uit 30°C/35°C, buitenlucht 7°C[DB]/6°C[WB]; (koeling) water in/uit 23°C/18°C, buitenlucht 35°C[DB].

<sup>2</sup> A2W Conditie: (verwarmen) water in/uit 47°C/55°C, buitenlucht 7°C[DB]/6°C[WB].

<sup>3</sup> 75°C tot -10°C (Max 65°C bij -25°C)

<sup>4</sup> Geluidsdruk niveau wordt verkregen in een echovrije ruimte. Het geluidsdruk niveau is een relatieve waarde, afhankelijk van de afstand en de akoestische omgeving. Het geluidsdruk niveau kan verschillen afhankelijk van de werkingsomstandigheden.

## Accessoires

Inclusief in prijs. Apart te bestellen

Optioneel



MWR-WW10JN

Nederlandstalige Touch bediening



MRW-TA

Externe temperatuursensor



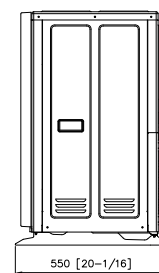
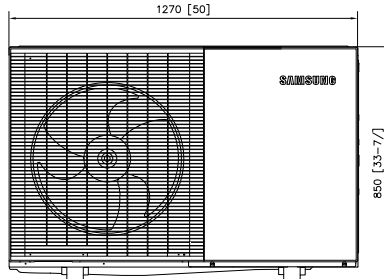
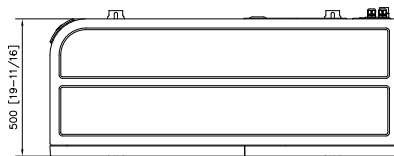
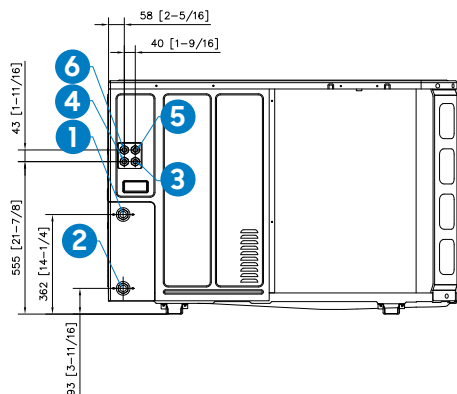
MIM-B19N

Modbus RTU Interface

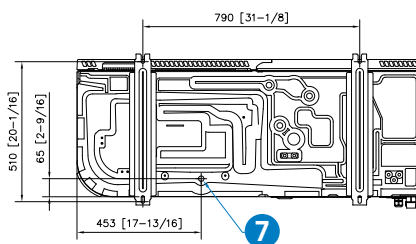
**BUFFERVATEN**  
Buffervat50L  
Buffervat80L  
Buffervat120L

## AE050CXBYBEK/EU, 080CXBYB\*K/EU

Units : mm [inches]

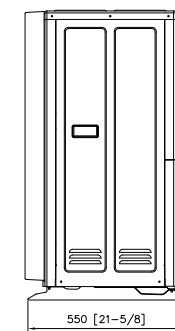
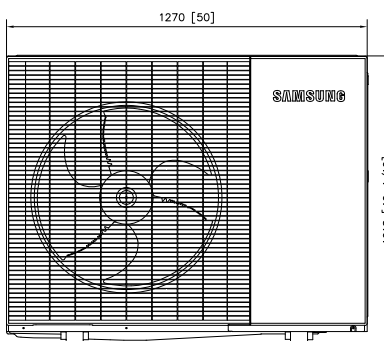
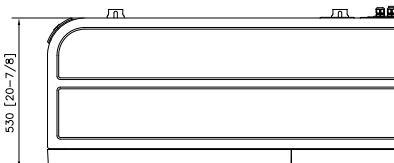
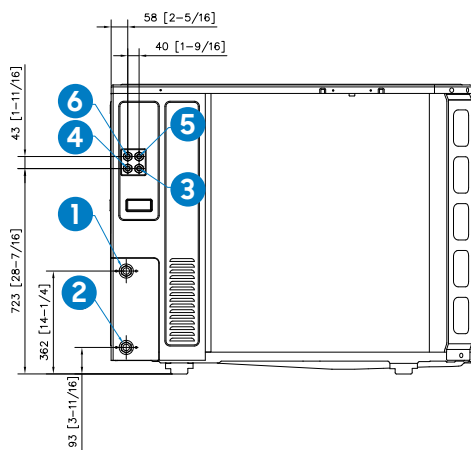


No	Naam	Beschrijving
1	Aanvoer CV	BSPP1"Male
2	Retour CV	BSPP1"Male
3	Voeding elektriciteit	Ø25
4	Communicatie	Ø25
5	Kabel invoer	Ø25
6	Kabel invoer	Ø25
7	Afvoer	Verbind met voorziene afvoerplug

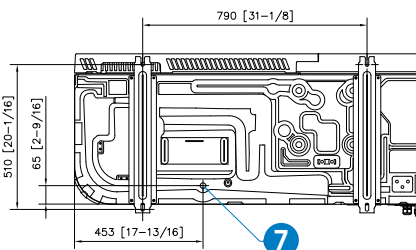


## AE120/160CXBYB\*K/EU

Units : mm [inches]



No	Naam	Beschrijving
1	Aanvoer CV	BSPP1"Male
2	Retour CV	BSPP1"Male
3	Voeding elektriciteit	Ø25
4	Communicatie	Ø25
5	Kabel invoer	Ø25
6	Kabel invoer	Ø25
7	Afvoer	Verbind met voorziene afvoerplug



Ontdek meer Samsung Climate Solutions op: [www.facq.be](http://www.facq.be)

Ambrava is distributeur van Samsung Climate Solutions in België en Luxemburg.  
 Copyright © 2024 Ambrava N.V. / Samsung Electronics Air Conditioner Europe B.V. Alle rechten voorbehouden. Samsung is een gedeponerd handelsmerk van Samsung Electronics Co., Ltd.  
 Specificaties en ontwerpen kunnen zonder voorafgaande kennisgeving worden gewijzigd en kunnen voorlopige informatie bevatten. Niet-metrische gewichten en metingen zijn bij benadering.  
 Alle gegevens werden correct geacht op het moment van aanmaken. Samsung, Ambrava en Facq zijn niet aansprakelijk voor fouten of weglatingen. Sommige afbeeldingen kunnen digitaal worden gewijzigd. Alle merk-, product-, servicenamen en logo's zijn handelsmerken en / of geregistreerde handelsmerken van hun respectieve eigenaars en worden hierbij herkend en erkend.