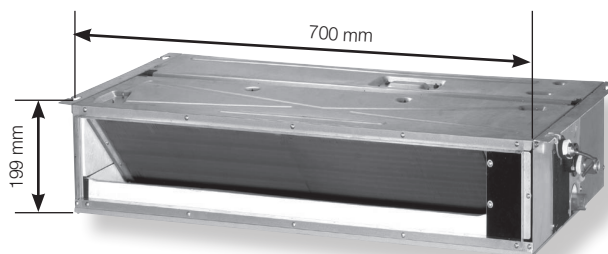


EIGENSCHAPPEN

- Inbouwhoogte 199 mm
- Plenums optioneel leverbaar
- Flexibele installatiemogelijkheden
- zeer geschikt voor hotelkamers, door de breedte van 700 mm bij de 022, 028, 036 modellen

SAMSUNG



DVM S Kanaal slim

Binnendeel		AM017FNLDEH/EU	AM022FNLDEH/EU	AM028FNLDEH/EU	AM036FNLDEH/EU
Filter		long life filter			
Bediening via Wifi		optioneel*			
Koelen	W	1.700	2.200	2.800	3.600
Verwarmen	W	1.900	2.500	3.200	4.000
Luchtvolume laag	m3/uur	192	318	336	336
Luchtvolume hoog	m3/uur	330	420	450	450
Ext. statische druk	Pa	max.30			
Spanning	V/Fase/Hz	230/1/50			
Nom. Stroom	A	0,30	0,30	0,32	0,33
Opgen. Vermogen	W	55	55	60	65
Aders voeding	binnen	3			
Aantal aders	BI/BU	2x0,8			
Communicatie		NASA			
Geluidsdrukniveau laag	dB(A)	20	21	23	27
Geluidsdrukniveau hoog	dB(A)	23	26	28	32
Geluidsvermogen	dB(A)	49	49	49	51
Koudemiddel	type	R-410A			
Vloeistof leiding	inch	1/4"			
Zuiggas leiding	inch	1/2"			
Inspuiting	EEV	intern			
Breedte	mm	700			
Diepte	mm	600			
Hoogte	mm	199			
Gewicht	kg	19,0			
Plenum aanzuig	(optie)	APSLK-3/160	APSLK-3/160	APSLK-3/160	APSLK-3/160
Plenum uitblaas	(optie)	UPSLK-3/160	UPSLK-3/160	UPSLK-3/160	UPSLK-3/160
Condenswaterpomp	(optie)	MDP-E075SEE3D	MDP-E075SEE3D	MDP-E075SEE3D	MDP-E075SEE3D

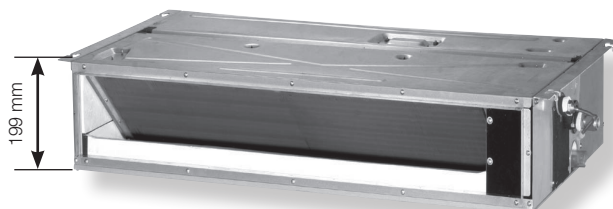
* Voor bediening via WiFi van een model met NASA communicatie dient een WiFi-kit, de MIM-H03N te worden geïnstalleerd. Hiermee zijn max. 16 binneneenheden aan te sturen (beschikbaar eind 2015).



EIGENSCHAPPEN

- Inbouwhoogte 199 mm
- Plenums optioneel leverbaar
- Flexibele installatiemogelijkheden
- zeer geschikt voor hotelkamers, door de breedte van 700 mm bij de 022, 028, 036 modellen

SAMSUNG



DVM S Kanaal slim

Binnendeel		AM045FNLDEH/EU	AM056FNLDEH/EU	AM071FNLDEH/EU
Filter		long life filter		
Bediening via WiFi		optioneel*		
Koelen	W	4.500	5.600	7.100
Verwarmen	W	5.000	6.300	8.000
Luchtvolume laag	m3/uur	498	540	810
Luchtvolume hoog	m3/uur	660	720	990
Ext. statische druk	Pa	max.40		
Spanning	V/Fase/Hz	230/1/50		
Nom. Stroom	A	0,52	0,53	0,60
Opgen. Vermogen	W	90	95	120
Aders voeding	binnen	3		
Aantal aders	BI/BU	2x0,8		
Communicatie		NASA		
Geluidsdrukniveau laag	dB(A)	26	31	33
Geluidsdrukniveau hoog	dB(A)	35	36	38
Geluidsvermogen	dB(A)	53	55	57
Koudemiddel	type	R-410A		
Vloeistof leiding	inch	1/4"	1/4"	3/8"
Zuiggas leiding	inch	1/2"	1/2"	5/8"
Inspuiting	EEV	intern		
Breedte	mm	900	900	1.100
Diepte	mm	600	600	600
Hoogte	mm	199		
Gewicht	kg	23,5	23,5	30,0
Plenum aanzuig	(optie)	APSL-3/160	APSL-3/160	APSLM-3/160
Plenum uitblaas	(optie)	UPSLS-3/160	UPSLS-3/160	UPSLSM-3/160
Condenswaterpomp	(optie)	MDP-E075SEE3D		

* Voor bediening via WiFi van een model met NASA communicatie dient een WiFi-kit, de MIM-H03N te worden geïnstalleerd. Hiermee zijn max. 16 binneneenheden aan te sturen (beschikbaar eind 2015).

