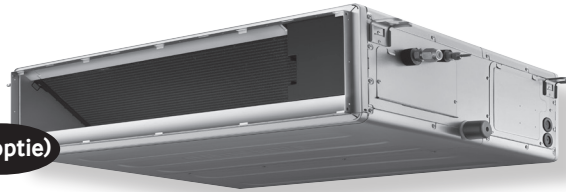


- Zeer laag geluidsniveau
- Geringe inbouwhoogte
- Volledig aluminium flat micro channel
- Hoge statische druk
- Optionele zone controller
- Optie: WiFi bediening



Kanaal Single split slim warmtepomp

Set		iKANGS-026	iKANGS-035	iKANGS-052	iKANGS-071
Binnenunit		AC026HBLDKH/EU	AC035HBLDKH/EU	AC052HBLDKH/EU	AC071HBLDKH/EU
	Filter	√	√	√	√
	Vaste wandbediening	MWR-WH00 (wand)	MWR-WH00 (wand)	MWR-WH00 (wand)	MWR-WH00 (wand)
	Infrarood bediening	optioneel	optioneel	optioneel	optioneel
	Bediening via WiFi*	optioneel	optioneel	optioneel	optioneel
	Bediening via zonecontroller	optioneel	optioneel	optioneel	optioneel
	Koelen (gemiddelde zone)	W 2.600 (950-3.500)	3.500 (980-4.100)	5.000 (1.200-6.000)	7.100 (2.000-8.000)
	Verwarmen (gemiddelde zone)	W 3.300 (950-4.300)	4.000 (990-5.000)	6.000 (1.100-7.200)	8.000 (1.500-9.000)
	Verwarmen bij -10°C	W 2.420	2.930	4.200	5.200
	Energieverbruik koelen/verwarmen	kWh/jaar 144/626	201/626	287/1.326	421/1.680
	Pdesign koelen/verwarmen (gem. zone)	kW 2,6/1,7	3,5/1,7	5,0/3,6	7,1/4,8
	Luchtvolume laag/hoog	m3/uur 294/480	348/552	420/900	600/1.200
	Ontvochtiging	l/uur 1,1	1,4	1,6	2,0
	Ext. statische druk	Pa 0-39	0-39	0-39	0-39
	SEER (gemiddelde zone)	W/W 6,3	6,1	6,1	5,9
	SCOP (gemiddelde zone)	W/W 3,8	3,8	3,8	4,0
	Energielabel koelen/verwarmen	Klasse A++/A	A++/A	A++/A	A+/A+
	Spanning	V/Fase/Hz 230/1/50	230/1/50	230/1/50	230/1/50
	Nominale stroom koelen/verwarmen	A 3,4/4,1	5,3/5,4	7,2/7,5	9,8/10,2
	Opgen. vermogen koelen/verwarmen	W 700/780	1.150/1.180	1.560/1.660	2.210/2.300
	Afzekering	A/traag 10	10	16	16
	Aders voeding	Bl/BU 3/Bu	3/Bu	3/Bu	3/Bu
	Aantal aders	Bl/BU 3+2	3+2	3+2	3+2
	Communicatie	AC/RS485 RS485	RS485	RS485	RS485
	Geluidsdruk niveau laag/hoog	dB(A) 27/33	27/33	27/33	31/37
	Geluidsvermogen	dB(A) 53	53	55	59
	Verse lucht aansluiting	√	√	√	√
	Zelfdiagnose systeem	√	√	√	√
	Auto herstart	√	√	√	√
	Auto change over	√	√	√	√
	Diepte	mm 600	600	450	450
	Breedte	mm 700	700	1.100	1.100
	Hoogte	mm 199	199	200	200
	Gewicht	kg 20,0	20,0	22,5	22,5
	Plenum aanzuig (optie)	Type-aantal/ø APSLA-3/160	APSLA-3/160	APSLD-3/160	APSLD-3/160
	Plenum uitblaas (optie)	Type-aantal/ø UPSLA-3/160	UPSLA-3/160	UPSLD-3/160	UPSLD-3/160
	Condenswaterpomp extern (optie)	Type MDP-G075SP	MDP-G075SP	MDP-G075SP	MDP-G075SP
	Condenswaterpomp intern (optie)	Type MDP-G075SQ	MDP-G075SQ	MDP-G075SQ	MDP-G075SQ
	Ext. temp.sensor (optie bij zone controller)	MRW-TS	MRW-TS	MRW-TS	MRW-TS
Buitenunit		AC026HCADKH/EU	AC035HCADKH/EU	AC052HCADKH/EU	AC071HCADKH/EU
	Compressor	Type Single BLDC	Single BLDC	Twin BLDC	Twin BLDC
	Koudemiddel	Type R-410A	R-410A	R-410A	R-410A
	GWP	2008	2008	2008	2008
	Inspuiting	Type/Bl-BU EEV/BU	EEV/BU	EEV/BU	EEV/BU
	Max.leidinglengte	m 20	20	30	50
	Max.hoogteverschil	m 15	15	20	30
	Standaard vulling (tot)	gr (m) 900 (5)	900 (5)	1.300 (5)	1.500 (5)
	Extra vulling	gr/m 10	10	10	20
	Vloeistof leiding	inch 1/4"	1/4"	1/4"	1/4"
	Zuiggas leiding	inch 3/8"	3/8"	1/2"	5/8"
	Werkingsgebied koelen	°C -15 ~ +50	-15 ~ +50	-15 ~ +50	-15 ~ +50
	Werkingsgebied verwarmen	°C -20 ~ +24	-20 ~ +24	-20 ~ +24	-20 ~ +24
	Geluidsdruk niveau	dB(A) 46	47	48	49
	Geluidsvermogen	dB(A) 63	63	63	65
	Breedte	mm 720	720	880	880
	Diepte	mm 265	265	310	310
	Hoogte	mm 548	548	638	798
	Gewicht	kg 29,5	29,5	45,0	55,0

* Hiervoor dient een WiFi-kit (MIM-H02) te worden aangesloten

Bedieningsmogelijkheden (opties)

