

## DVM S Kanaal MSP

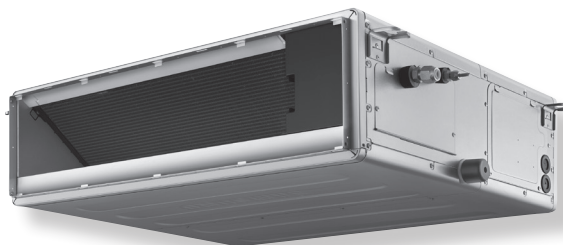
Binnendeel		AM022FNMDEH/EU	AM028FNMDEH/EU	AM036HNMPKH/EU	AM045HNMPKH/EU	AM056HNMPKH/EU
Filter		long life filter	long life filter	long life filter	long life filter	long life filter
Bediening via WiFi		optioneel*	optioneel*	optioneel*	optioneel*	optioneel*
Koelen	W	2.200	2.800	3.600	4.500	5.600
Verwarmen	W	2.500	3.200	4.000	5.000	6.300
Luchtvolume laag	m3/uur	378	450	480	480	660
Luchtvolume hoog	m3/uur	510	600	720	840	960
Ext. statische druk	Pa	0~59	0~59	25~147	30~147	30~147
Spanning	V/Fase/Hz	230/1/50	230/1/50	230/1/50	230/1/50	230/1/50
Nom. Stroom	A	0,40	0,40	0,50	0,60	0,70
Opgen. Vermogen	W	80	80	50	60	70
Aders voeding	binnen	3	3	3	3	3
Aantal aders	BI/BU	2x0,8	2x0,8	2x0,8	2x0,8	2x0,8
Communicatie		NASA	NASA	NASA	NASA	NASA
Geluidsdrukniveau laag	dB(A)	19	19	23	24	25
Geluidsdrukniveau hoog	dB(A)	23	24	29	31	32
Geluidsvermogen	dB(A)	47	48	47	49	49
Koudemiddel	type	R-410A	R-410A	R-410A	R-410A	R-410A
Vloeistof leiding	inch	1/4"	1/4"	1/4"	1/4"	1/4"
Zuiggas leiding	inch	1/2"	1/2"	1/2"	1/2"	1/2"
Inspuiting	EEV	intern	intern	intern	intern	intern
Breedte	mm	900	900	850	850	850
Diepte	mm	600	600	700	700	700
Hoogte	mm	199	199	250	250	250
Gewicht	kg	23,5	23,5	25,5	25,5	25,5
Plenum aanzuig	(optie)	APSL-3/160	APSL-3/160	APLAD-4/200 of 3/160	APLAD-4/200 of 3/160	APLAD-4/200 of 3/160
Plenum uitblaas	(optie)	UPSL-3/160	UPSL-3/160	UPLAD-4/200 of 3/160	UPLAD-4/200 of 3/160	UPLAD-4/200 of 3/160
Condenswaterpomp	intern (optie)	MDP-E075SEE3D	MDP-E075SEE3D	MDP-G075SQ	MDP-G075SQ	MDP-G075SQ
Condenswaterpomp	extern (optie)	-	-	MDP-G075SP	MDP-G075SP	MDP-G075SP

\* Voor bediening via WiFi van een model met NASA communicatie dient een WiFi-kit, de MIM-H03N te worden geïnstalleerd. Hiermee zijn max. 16 binneneenheden aan te sturen (beschikbaar eind 2015).

## EIGENSCHAPPEN

- Stille werking
- Inclusief filter
- Plenums optioneel leverbaar

# SAMSUNG



## DVM S Kanaal MSP

Binnendeel		AM071HNMPKH/EU	AM090HNMPKH/EU	AM112HNMPKH/EU	AM128HNMPKH/EU	AM140HNMPKH/EU
Filter		long life filter	long life filter	long life filter	long life filter	long life filter
Bediening via WiFi		optioneel*	optioneel*	optioneel*	optioneel*	optioneel*
Koelen	W	7.100	9.000	11.200	12.800	14.000
Verwarmen	W	8.000	10.000	12.500	13.800	16.000
Luchtvolume laag	m3/uur	960	1.320	1.320	1.500	1.500
Luchtvolume hoog	m3/uur	1.320	1.740	2.100	2.280	2.520
Ext. statische druk	Pa	30~147	40~147	51~147	51~147	51~147
Spanning	V/Fase/Hz	230/1/50	230/1/50	230/1/50	230/1/50	230/1/50
Nom. Stroom	A	1,00	1,20	1,40	1,50	1,70
Opgeen. Vermogen	W	120	145	165	175	215
Aders voeding	binnen	3	3	3	3	3
Aantal aders	BI/BU	2x0,8	2x0,8	2x0,8	2x0,8	2x0,8
Communicatie		NASA	NASA	NASA	NASA	NASA
Geluidsdruk niveau laag	dB(A)	29	32	32	32	32
Geluidsdruk niveau hoog	dB(A)	37	38	38	39	40
Geluidsvermogen	dB(A)	57	58	62	62	64
Koudemiddel	type	R-410A	R-410A	R-410A	R-410A	R-410A
Vloeistof leiding	inch	3/8"	3/8"	3/8"	3/8"	3/8"
Zuiggas leiding	inch	5/8"	5/8"	5/8"	5/8"	5/8"
Inspuiting	EEV	intern	intern	intern	intern	intern
Breedte	mm	850	1.200	1.300	1.300	1.300
Diepte	mm	700	700	700	700	700
Hoogte	mm	250	250	300	300	300
Gewicht	kg	25,5	32,5	38,5	38,5	38,5
Plenum aanzuig	(optie)	APLAD-4/200	APLAT-4/200	APHOD-4/250	APHOD-4/250	APHOD-4/250
Plenum uitblaas	(optie)	UPLAD-4/200	UPLAT-4/200	UPHOD-4/250	UPHOD-4/250	UPHOD-4/250
Condenswaterpomp	intern (optie)	MDP-G075SQ	MDP-G075SQ	MDP-G075SQ	MDP-G075SQ	MDP-G075SQ
Condenswaterpomp	extern (optie)	MDP-G075SP	MDP-G075SP	MDP-G075SP	MDP-G075SP	MDP-G075SP

\* Voor bediening via WiFi van een model met NASA communicatie dient een WiFi-kit, de MIM-H03N te worden geïnstalleerd. Hiermee zijn max. 16 binneneenheden aan te sturen (beschikbaar eind 2015).

