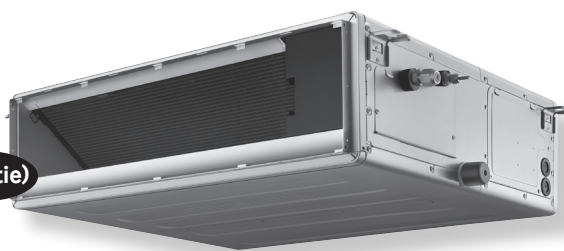


- Zeer laag geluidsniveau
- Geringe inbouwhoogte
- Volledig aluminium flat micro channel
- Hoge statische druk
- Optionele zone controller
- Optie: WiFi bediening
- Automatisch instelbare statische druk

WiFi (optie)



Kanaal Single split MSP warmtepomp standaard

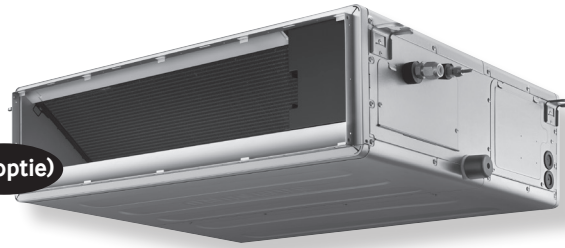
Set		iKANGM-035S	iKANGM-052S	iKANGM-060S	iKANGM-071S	iKANGM-090/S1	iKANGM-090/S3
Binnenunit		AC035HBMDKH/EU	AC052HBMDKH/EU	AC060HBMDKH/EU	AC071HBMDKH/EU	AC090HBMDKH/EU	AC090HBMDKH/EU
Filter	Standaard	√	√	√	√	√	√
Vaste wandbediening	Standaard	MWR-WH00	MWR-WH00	MWR-WH00	MWR-WH00	MWR-WH00	MWR-WH00
Infrarood bediening	optioneel	MR-EH00 + MRK-A10N	MR-EH00 + MRK-A10N	MR-EH00 + MRK-A10N	MR-EH00 + MRK-A10N	MR-EH00 + MRK-A10N	MR-EH00 + MRK-A10N
Bediening via WiFi*	optioneel	optioneel	optioneel	optioneel	optioneel	optioneel	optioneel
Bediening via zonecontroller	optioneel	optioneel	optioneel	optioneel	optioneel	optioneel	optioneel
Koelen (gemiddelde zone)	W	3.500 (1.100-4.000)	5.000 (1.200-6.000)	6.000 (1.800-7.500)	7.100 (2.000-8.000)	9.000 (2.600-11.500)	9.000 (2.600-11.500)
Verwarmen (gemiddelde zone)	W	4.000 (1.100-4.600)	6.000 (1.100-7.200)	7.000 (1.500-8.500)	8.000 (1.500-9.000)	10.000 (2.800-15.500)	10.000 (2.800-15.500)
Verwarmen bij -10°C	W	3.310	4.200	4.800	5.200	10.550	10.550
Energieverbruik koelen/verwarmen	kWh/jaar	227/737	287/1.326	344/1.680	421/1.680	553/2.380	553/2.380
Pdesign koelen/verwarmen (gem. zone)	kW	3,5/2,0	5,0/3,6	6,0/4,8	7,1/4,8	9,0/6,8	9,0/6,8
Luchtvolume laag/hoog	m ³ /uur	480/720	666/960	900/1.260	960/1.320	1.320/1.740	1.320/1.740
Ontvochtiging	l/uur	1,4	1,6	1,8	2,0	2,0	2,0
Ext. statische druk	Pa	0-147	0-147	0-147	0-147	0-147	0-147
SEER (gemiddelde zone)	W/W	5,4	6,1	6,1	5,9	5,7	5,7
SCOP (gemiddelde zone)	W/W	3,8	3,8	4,0	4,0	4,0	4,0
Energielabel koelen/verwarmen	Klasse	A/A	A++/A	A++/A+	A+/A+	A+/A+	A+/A+
Spanning	V/Fase/Hz	230/1/50	230/1/50	230/1/50	230/1/50	230/1/50	400/3/50
Nominale stroom koelen/verwarmen	A	5,1/4,7	7,2/7,5	7,9/8,4	9,8/10,2	13,0/12,5	4,5/4,5
Opgen. vermogen koelen/verwarmen	W	1.100/1.020	1.560/1.660	1.760/1.890	2.210/2.300	2.800/2.770	2.800/2.770
Afzekering	A/traag	10	16	16	20	25	3 x 10
Aders voeding	Bl/BU	3/Bu	3/Bu	3/Bu	3/Bu	3/Bu	5/Bu
Aantal aders	Bl/BU	3+2	3+2	3+2	3+2	3+2	3+2
Communicatie	AC/RS485	RS485	RS485	RS485	RS485	RS485	RS485
Geluidsdruk niveau laag/hoog	dB(A)	26/32	27/33	29/37	29/37	32/38	32/38
Geluidsvermogen	dB(A)	52	53	57	57	61	61
Autom. statische druk aanpassing	√	√	√	√	√	√	√
Verse lucht aansluiting	√	√	√	√	√	√	√
Zelfdiagnose systeem	√	√	√	√	√	√	√
Auto herstart	√	√	√	√	√	√	√
Auto change over	√	√	√	√	√	√	√
Diepte	mm	700	700	700	700	700	700
Breedte	mm	850	850	850	850	1.200	1.200
Hoogte	mm	250	250	250	250	250	250
Gewicht	kg	24,5	24,5	24,5	24,5	32,0	32,0
Plenum aanzuig (optie)	Type-aantal/ø	APLAD-3/160	APLAD-4/200	APLAD-4/200	APLAD-4/200	APLAT-4/200	APLAT-4/200
Plenum uitblaas (optie)	Type-aantal/ø	UPLAD-3/160	UPLAD-4/200	UPLAD-4/200	UPLAD-4/200	UPLAT-4/200	UPLAT-4/200
Condenswaterpomp extern (optie)	Type	MDP-G075SP	MDP-G075SP	MDP-G075SP	MDP-G075SP	MDP-G075SP	MDP-G075SP
Condenswaterpomp intern (optie)	Type	MDP-G075SQ	MDP-G075SQ	MDP-G075SQ	MDP-G075SQ	MDP-G075SQ	MDP-G075SQ
Ext. temp.sensor (optie bij zone controller)		MRW-TS	MRW-TS	MRW-TS	MRW-TS	MRW-TS	MRW-TS
Buitenunit		AC035HCADKH/EU	AC052HCADKH/EU	AC060HCADKH/EU	AC071HCADKH/EU	AC090HCADKH/EU	AC090HCADKH/EU
Compressor	Type	Single BLDC	Twin BLDC	Twin BLDC	Twin BLDC	Twin BLDC	Twin BLDC
Koudemiddel	Type	R-410A	R-410A	R-410A	R-410A	R-410A	R-410A
GWP		2008	2008	2008	2008	2008	2008
Inspuiting	Type/Bl-BU	EEV/BU	EEV/BU	EEV/BU	EEV/BU	EEV/BU	EEV/BU
Max.leidinglengte	m	20	30	50	50	50	50
Max.hoogteverschil	m	15	20	30	30	30	30
Standaard vulling (tot)	gr (m)	900 (5)	1.300 (5)	1.500 (5)	1.500 (5)	2.600(30)	2.600(30)
Extra vulling	gr/m	10	10	20	20	50	50
Vloeistof leiding	inch	1/4"	1/4"	1/4"	1/4"	3/8"	3/8"
Zuiggas leiding	inch	3/8"	1/2"	5/8"	5/8"	5/8"	5/8"
Werkingsgebied koelen	°C	-15 ~ +50	-15 ~ +50	-15 ~ +50	-15 ~ +50	-15 ~ +50	-15 ~ +50
Werkingsgebied verwarmen	°C	-20 ~ +24	-20 ~ +24	-20 ~ +24	-20 ~ +24	-20 ~ +24	-20 ~ +24
Geluidsdruk niveau	dB(A)	47	48	49	49	52	52
Geluidsvermogen	dB(A)	63	63	64	65	68	68
Breedte	mm	720	880	880	880	940	940
Diepte	mm	265	310	310	310	330	330
Hoogte	mm	548	638	798	798	998	998
Gewicht	kg	29,5	45,0	55,0	55,0	70,0	72,0

* Hiervoor dient een WiFi-kit (MIM-H02) te worden aangesloten



- Zeer laag geluidsniveau
- Geringe inbouwhoogte
- Volledig aluminium flat micro channel
- Hoge statische druk
- Optionele zone controller
- Optie: WiFi bediening
- Automatisch instelbare statische druk

WiFi (optie)



Kanaal Single split MSP warmtepomp standaard

Set		iKANGM-100/S1	iKANGM-100/S3	iKANGM-120/S1	iKANGM-120/S3	iKANGM-140/S1	iKANGM-140/S3
Binnenunit		AC100HBMDKH/EU	AC100HBMDKH/EU	AC120HBMDKH/EU	AC120HBMDKH/EU	AC140HBMDKH/EU	AC140HBMDKH/EU
Filter	Standaard	√	√	√	√	√	√
Vaste wandbediening	Standaard	MWR-WH00	MWR-WH00	MWR-WH00	MWR-WH00	MWR-WH00	MWR-WH00
Infrarood bediening	optioneel	MR-EH00 + MRK-A10N	MR-EH00 + MRK-A10N	MR-EH00 + MRK-A10N	MR-EH00 + MRK-A10N	MR-EH00 + MRK-A10N	MR-EH00 + MRK-A10N
Bediening via WiFi*	optioneel	optioneel	optioneel	optioneel	optioneel	optioneel	optioneel
Bediening via zonecontroller	optioneel	optioneel	optioneel	optioneel	optioneel	optioneel	optioneel
Koelen (gemiddelde zone)	W	10.000 (2.800-12.000)	10.000 (2.800-12.000)	12.000 (3.000-13.500)	12.000 (3.000-13.500)	14.000 (4.600-15.400)	14.000 (4.600-15.400)
Verwarmen (gemiddelde zone)	W	11.200 (2.900-15.500)	11.200 (2.900-15.500)	13.000 (2.500-17.000)	13.000 (2.500-17.000)	16.000 (3.700-18.000)	16.000 (3.700-18.000)
Verwarmen bij -10°C	W	10.800	10.800	12.570	12.570	13.600	13.600
Energieverbruik koelen/verwarmen	kWh/jaar	625/2.380	625/2.380	792/2.450	792/2.450	-	-
Pdesign koelen/verwarmen (gem. zone)	kW	10,0/6,8	10,0/6,8	12,0/7,0	12,0/7,0	-	-
Luchtvolume laag/hoog	m3/uur	1.320/1.920	1.320/1.920	1.500/2.280	1.500/2.280	1.500/2.520	1.500/2.520
Ontvochtiging	l/uur	3,3	3,3	4,5	4,5	4,6	4,6
Ext. statische druk	Pa	0-147	0-147	0-147	0-147	0-147	0-147
SEER (gemiddelde zone)	W/W	5,6	5,6	5,3	5,3	3,02 (EER)	3,02 (EER)
SCOP (gemiddelde zone)	W/W	4,0	4,0	4,0	4,0	3,61 (COP)	3,61 (COP)
Energielabel koelen/verwarmen	Klasse	A+/A+	A+/A+	A/A+	A/A+	A/A+	A/A+
Spanning	V/Fase/Hz	230/1/50	400/3/50	230/1/50	400/3/50	230/1/50	400/3/50
Nominale stroom koelen/verwarmen	A	15,0/14,0	5,4/5,2	19,5/15,5	7,0/5,8	21,6/19,7	7,5/7,1
Opgen. vermogen koelen/verwarmen	W	3.220/3.100	3.220/3.100	4.400/3.500	4.400/3.500	4.630/4.430	4.630/4.430
Afzekerings	A/traag	25	3 x 16	35	3 x 16	35	3 x 16
SEER (gemiddelde zone)	W/W	3/Bu	5/Bu	3/Bu	5/Bu	3/Bu	5/Bu
SCOP (gemiddelde zone)	W/W	3+2	3+2	3+2	3+2	3+2	3+2
Communicatie	AC/RS485	RS485	RS485	RS485	RS485	RS485	RS485
Geluidsdruk niveau laag/hoog	dB(A)	32/38	32/38	33/39	33/39	33/40	33/40
Geluidsvermogen	dB(A)	61	61	65	65	66	66
Autom. statische druk aanpassing	√	√	√	√	√	√	√
Verse lucht aansluiting	√	√	√	√	√	√	√
Zelfdiagnose systeem	√	√	√	√	√	√	√
Auto herstart	√	√	√	√	√	√	√
Auto change over	√	√	√	√	√	√	√
Diepte	mm	700	700	700	700	700	700
Breedte	mm	1.200	1.200	1.300	1.300	1.300	1.300
Hoogte	mm	250	250	300	300	300	300
Gewicht	kg	32,0	32,0	36,0	36,0	36,0	36,0
Plenum aanzuig (optie)	Type-aantal/ø	APLAT-4/200	APLAT-4/200	APHOD-4/250	APHOD-4/250	APHOD-4/250	APHOD-4/250
Plenum uitblaas (optie)	Type-aantal/ø	UPLAT-4/200	UPLAT-4/200	UPHOD-4/250	UPHOD-4/250	UPHOD-4/250	UPHOD-4/250
Condenswaterpomp extern (optie)	Type	MDP-G075SP	MDP-G075SP	MDP-G075SP	MDP-G075SP	MDP-G075SP	MDP-G075SP
Condenswaterpomp intern (optie)	Type	MDP-G075SQ	MDP-G075SQ	MDP-G075SQ	MDP-G075SQ	MDP-G075SQ	MDP-G075SQ
Ext. temp.sensor (optie bij zone controller)		MRW-TS	MRW-TS	MRW-TS	MRW-TS	MRW-TS	MRW-TS
Buitenunit		AC100HCADKH/EU	AC100HCADNH/EU	AC120HCADKH/EU	AC120HCADNH/EU	AC140HCADKH/EU	AC140HCADNH/EU
Compressor	Type	Twin BLDC	Twin BLDC	Twin BLDC	Twin BLDC	Twin BLDC	Twin BLDC
Koudemiddel	Type	R-410A	R-410A	R-410A	R-410A	R-410A	R-410A
GWP		2008	2008	2008	2008	2008	2008
Inspuiting	Type/BI-BU	EEV/BU	EEV/BU	EEV/BU	EEV/BU	EEV/BU	EEV/BU
Max.leidinglengte	m	50	50	50	50	75	75
Max.hoogteverschil	m	30	30	30	30	30	30
Standaard vulling (tot)	gr (m)	2.600 (30)	2.600 (30)	2.700 (30)	2.700 (30)	2.800 (30)	2.800 (30)
Extra vulling	gr/m	50	50	50	50	50	50
Vloeistof leiding	inch	3/8"	3/8"	3/8"	3/8"	3/8"	3/8"
Zuiggas leiding	inch	5/8"	5/8"	5/8"	5/8"	5/8"	5/8"
Werkingsgebied koelen	°C	-15 ~ +50	-15 ~ +50	-15 ~ +50	-15 ~ +50	-15 ~ +50	-15 ~ +50
Werkingsgebied verwarmen	°C	-20 ~ +24	-20 ~ +24	-20 ~ +24	-20 ~ +24	-20 ~ +24	-20 ~ +24
Geluidsdruk niveau	dB(A)	52	52	54	54	53	53
Geluidsvermogen	dB(A)	69	69	70	70	70	70
Breedte	mm	940	940	940	940	940	940
Diepte	mm	330	330	330	330	330	330
Hoogte	mm	998	998	998	998	1.210	1.210
Gewicht	kg	70,0	72,0	77,0	79,0	88,0	90,0

* Hiervoor dient een WiFi-kit (MIM-H02) te worden aangesloten

Bedieningsmogelijkheden (opties)

